



SkiArena Andermatt-Sedrun

Centro del paese di Andermatt

Golf clubhouse

The Chedi Andermatt

Stazione

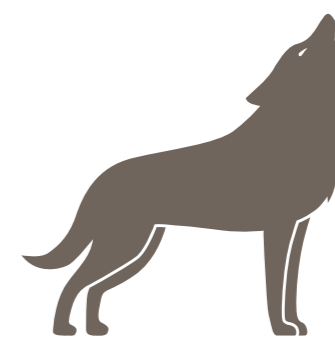
Campo da golf

Gotthard Residences

Albergo 4 stelle

Ville

Palazzina Wolf



ATTICI ESCLUSIVI
SU DUE LIVELLI

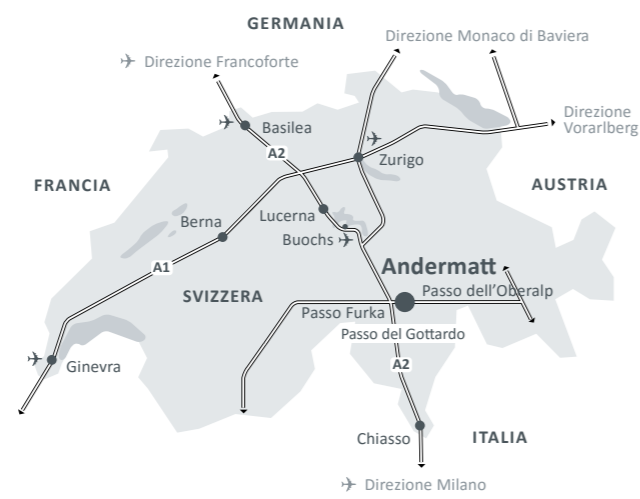
www.anderlatt-wolf.ch

Andermatt

Ad Andermatt vi attende per 365 giorni all'anno il mondo di esperienze di una destinazione alpina svizzera. In estate la regione è perfetta per attività come l'escursionismo, l'arrampicata e la mountain-bike. Qui si trova poi anche un campo da golf da 18 buche conforme agli standard internazionali di torneo. Esclusive strutture di spa e wellness garantiscono un periodo di relax totale lungo tutto l'arco dell'anno. Anche in termini di cucina e cultura Andermatt non è da meno, grazie ai molti ristoranti e agli innumerevoli eventi che vi si svolgono.

In inverno la regione è molto apprezzata per tutte le specialità sportive invernali, praticabili grazie all'innevamento sicuro. Qui trovano il loro ambiente ideale sia gli sciatori esperti che le famiglie e gli sciatori per diletto. Nei prossimi anni gli impianti saranno ulteriormente ampliati e rinnovati.

Con i suoi 120 chilometri di piste stiamo parlando del più grande comprensorio sciistico della Svizzera centrale. Questi tesori della natura sono molto vicini alle principali vie di comunicazione grazie agli ottimi collegamenti. La ferrovia conduce ad Andermatt da tutte le direzioni possibili. Con l'automobile l'idilliaco borgo montano è raggiungibile da Lucerna in un'ora e da Zurigo in 90 minuti.



Posizionato nel cuore della Svizzera
Con l'automobile ad
1 h da Lucerna | 1,5 h da Zurigo | 2 h da Milano
4 h da Monaco e Stoccarda



Andermatt Swiss Alps AG

Con il suo innovativo progetto ecosostenibile Andermatt Swiss Alps intende convertire il tradizionale borgo in un'attraente destinazione turistica per tutto l'anno. Il progetto finito del resort di Andermatt include:

- 42 edifici con 500 appartamenti in tutto
- Sei hotel a 4 e 5 stelle
- 25 ville esclusive
- Un campo da golf a 18 buche mozzafiato
- La SkiArena Andermatt-Sedrun con più di 120 chilometri di piste



Costruttore: Saschi Immobilien AG

Il costruttore di entrambe le palazzine Wolf e Edelweiss è Saschi Immobilien AG. Il nome Saschi è composto da «Sa» di Sawiris e «Chi» di Schmid. Il nome rispecchia quindi le persone che stanno dietro a questa partnership. L'obiettivo è di sviluppare insieme tutti i progetti immobiliari ad Andermatt rispondendo così alla domanda esistente, in particolare, sul mercato svizzero.

La fusione della pluriennale esperienza dell'impresa Schmid con il potenziale del progetto di Andermatt Swiss Alps AG costituisce la base per una durevole e proficua collaborazione.



Gotthardstrasse 2, 6490 Andermatt, Telefono +41 41 888 77 99
realestate@anderlatt-swissalps.ch



Neuhaltenring 1, 6030 Ebikon, Telefono +41 41 444 40 55
immobilien@schmid.lu





Palazzina Wolf

La palazzina Wolf si trova di fronte ai Gotthard Residences e al nuovo hotel a 4 stelle. La grande area fitness e wellness così come il ristorante e i bar sono raggiungibili in pochi passi.

Grazie alla posizione centrale direttamente sulla piazza del villaggio gli appartamenti dispongono di spazi luminosi e di una splendida vista sulla natura circostante.

La struttura della palazzina Wolf composta da piano terra, cinque piani fuori terra e un piano attico si sviluppa a partire dalla posizione specifica sulla grande piazza e dall'orientamento degli appartamenti. Al piano terra è previsto un negozio con grandi vetrate. Nei piani superiori si trovano appartamenti da 2, 3 e 4 camere più servizi, che offrono un elevato livello di comfort.

Attici esclusivi su due livelli

Al piano attico dispone di tre splendidi attici su due livelli, caratterizzati dai seguenti elementi di pregio:

- Luminosa disposizione interna su due piani
- Silenzioso soppalco
- Grande soggiorno con stufa in maiolica
- Confortevole camera da letto mansardata con vista sul cielo stellato
- Camera da letto padronale con ampi servizi
- Standard di costruzione di altissimo profilo a garanzia del massimo comfort
- Materiali in puro stile Alpine Chic
- Gli interni possono essere realizzati su misura in base alle esigenze del compratore

www.anderlatt-wolf.ch

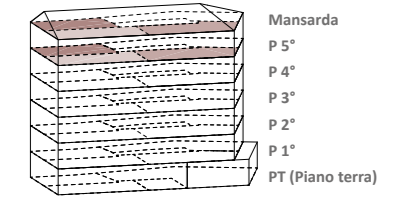


Planimetria P 5°

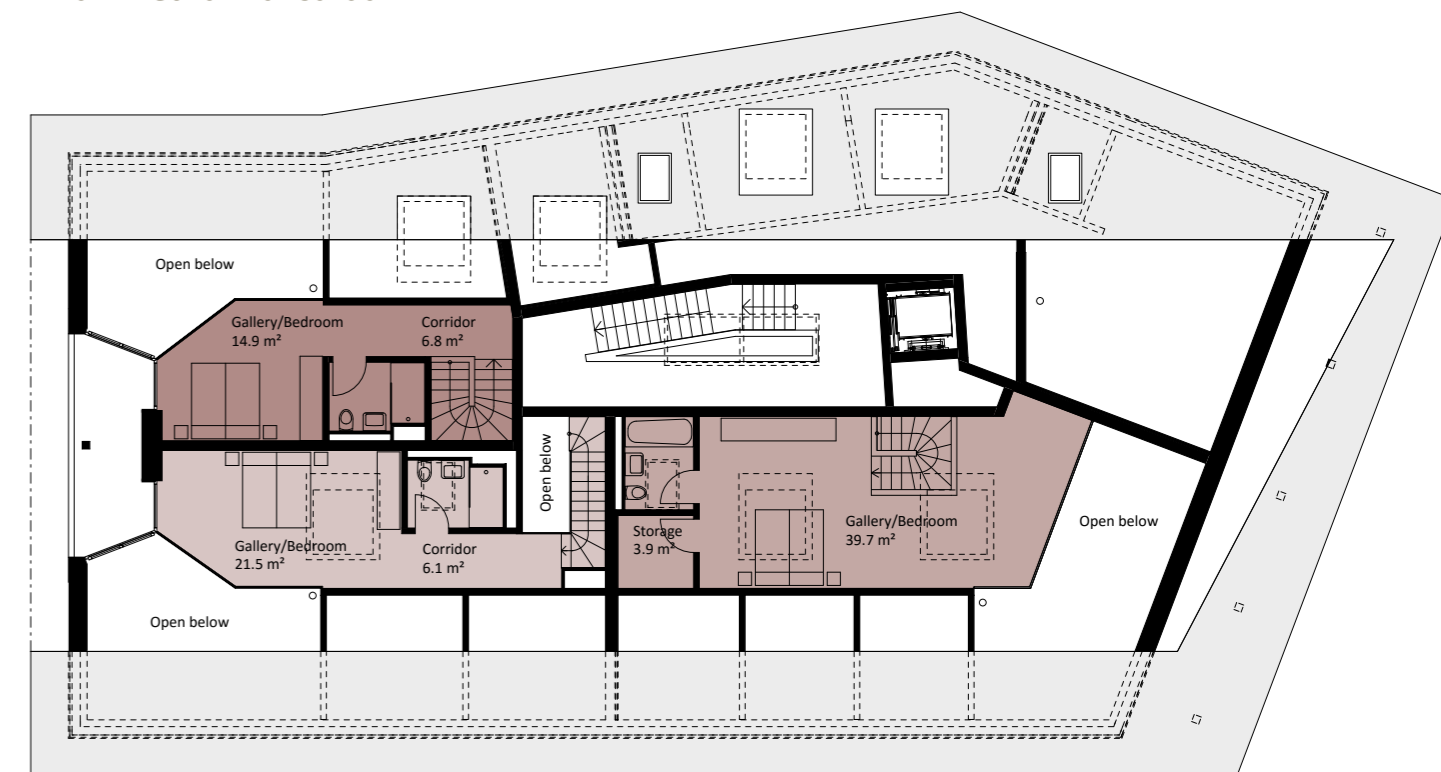
Appartamento di 3 camere più servizi
V.OG-1 / 5 P° Attico su due livelli
Totale 108.2 m² SCV

Appartamento di 4 camere più servizi
V.OG-2 / 5 P° Attico su due livelli
Totale 133.4 m² SCV

Appartamento di 5 camere più servizi
V.OG-3 / 5 P° Attico su due livelli
Totale 169.8 m² SCV



Planimetria Mansarda



Tutte le informazioni comprese le immagini fotorealistiche si basano sullo stato attuale di progettazione. Hanno quindi carattere puramente indicativo e non costituiscono elemento di accordo contrattuale. Stato: Agosto 2016.

